

MIGRAZIONE CLIENT 'OFFIS 5.*/6.*/7.*/8.*/202*.*' → 'OFFIS 2023-2'

INSTALLAZIONE e MIGRAZIONE

FASE_1: Sicurezza

Prima della fase di installazione e migrazione eseguire i seguenti passi di sicurezza sul PC/Mac dove risiedono gli archivi della versione corrente

- 1 - chiudere** l'applicazione **OFFIS** (per garantirsi che nessuno stia utilizzando gli archivi)
- 2 - eseguire una copia di sicurezza dell'intera cartella** di lavoro su un supporto esterno (**importantissimo** avere una copia di emergenza aggiornata)
- 3 - rinominare** l'attuale cartella di lavoro in (per esempio) "**offis_2023-1_old**"

importante1: procurarsi il "**Codice di Attivazione PREMIUM**" del pacchetto che già state utilizzando perchè verrà richiesto nella fase di migrazione

FASE_2: Installazione "Offis 2023-2" CLIENT

4 - scaricare la versione di 'OFFIS Client' desiderata e salvarla, ad esempio, sul proprio **desktop**

5 - scompattare il file scaricato (formato zip).

- ambiente win selezionare il file scaricato, cliccare il tasto destro e selezionare "Estrai tutto..."
- ambiente mac doppio click sul doc. della versione per mac e verrà creata la cartella di lavoro

Verrà creata la cartella "offis_pro_2023-2_win64" (esempio per OFFIS_PRO versione per windows 64 bit) .

Nota1:

All'interno della cartella sono presenti 4 archivi con suffisso **fmpur** e le cartelle di appoggio utilizzate dal programma: **non spostare/cancellare/rinominare nulla del contenuto della cartella**

Nota2 (ambiente Mac): Problema conosciuto in OSX Sierra

Quando si esegue il programma 'app_offis' appare il seguente messaggio:

"Impossibile trovare il file primario "pra_start"

Con il rilascio di OSX Sierra, è stato introdotto un nuovo meccanismo per il controllo dei programmi scaricati dalla rete. Per poter lavorare con **OFFIS**, è sufficiente selezionare, dalla finestra del precedente messaggio di errore, il file '**pra_start**' che si trova all'interno della cartella di Offis (dalla finestra del messaggio di errore è possibile cercare e selezionare il documento '**pra_start**').

Per risolvere il problema definitivamente eseguire le operazioni elencate nel seguente documento (dopo aver scompattato il file di installazione):

https://www.offis.it/wp/wp-content/uploads/2020/03/offis_problema_sierra.pdf

FASE_3: Migrazione degli archivi di 'OFFIS 2023-1' in "OFFIS 2023-2 versione CLIENT"

Questa fase consente di recuperare tutti i dati della versione precedente

6 - aprire l'applicazione 'app_offis' della versione 2023-2 che si trova nella nuova cartella appena installata (es. "offis_pro_2023-2_win64")

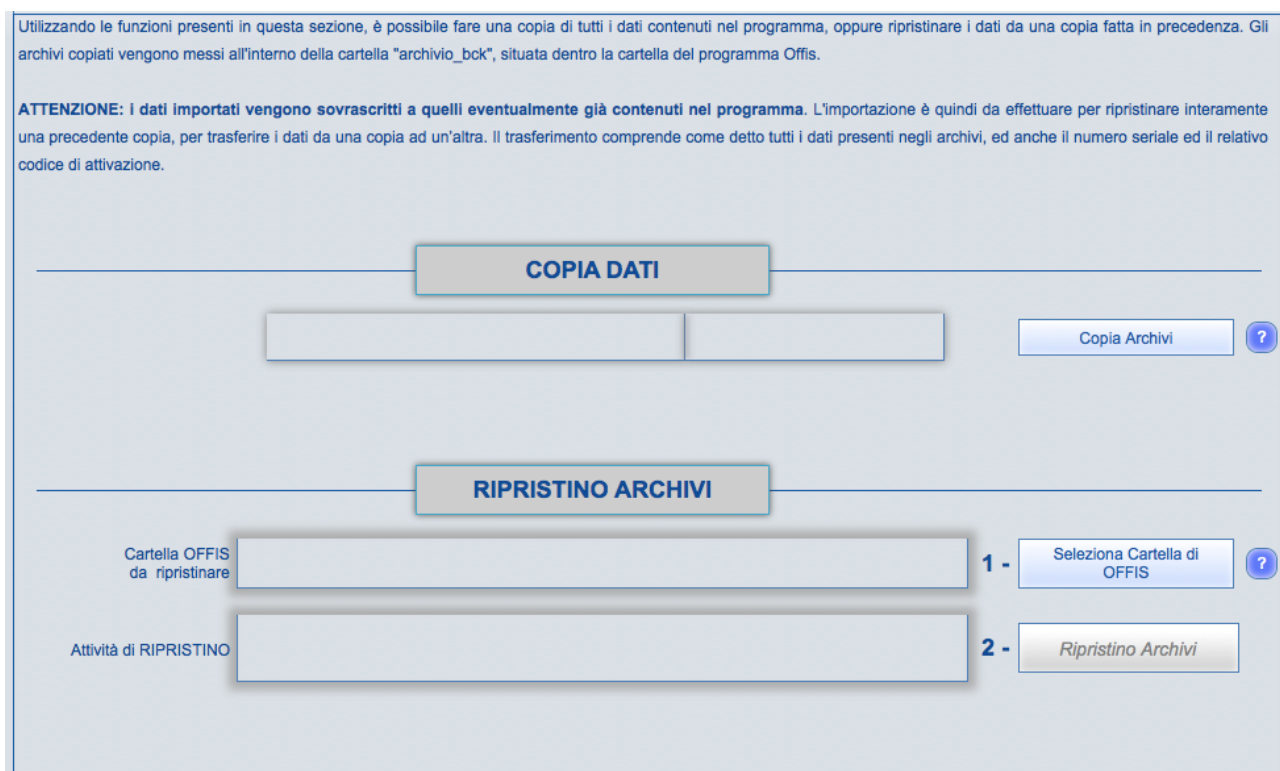
7 - inserire i valori di login dell'utente **master** (con la nuova versione tutte le password sono **resettate**)

utente: **master**

password: **master**

8 - nella prima schermata cliccare sul pulsante 'Prosegui Light'

9 – cliccare su "Strumenti/Salvataggio Ripristino". Appare la seguente schermata:



Utilizzando le funzioni presenti in questa sezione, è possibile fare una copia di tutti i dati contenuti nel programma, oppure ripristinare i dati da una copia fatta in precedenza. Gli archivi copiati vengono messi all'interno della cartella "archivio_bck", situata dentro la cartella del programma Offis.

ATTENZIONE: I dati importati vengono sovrascritti a quelli eventualmente già contenuti nel programma. L'importazione è quindi da effettuare per ripristinare interamente una precedente copia, per trasferire i dati da una copia ad un'altra. Il trasferimento comprende come detto tutti i dati presenti negli archivi, ed anche il numero seriale ed il relativo codice di attivazione.

COPIA DATI

1 - ?

RIPRISTINO ARCHIVI

Cartella OFFIS da ripristinare 1 - ?

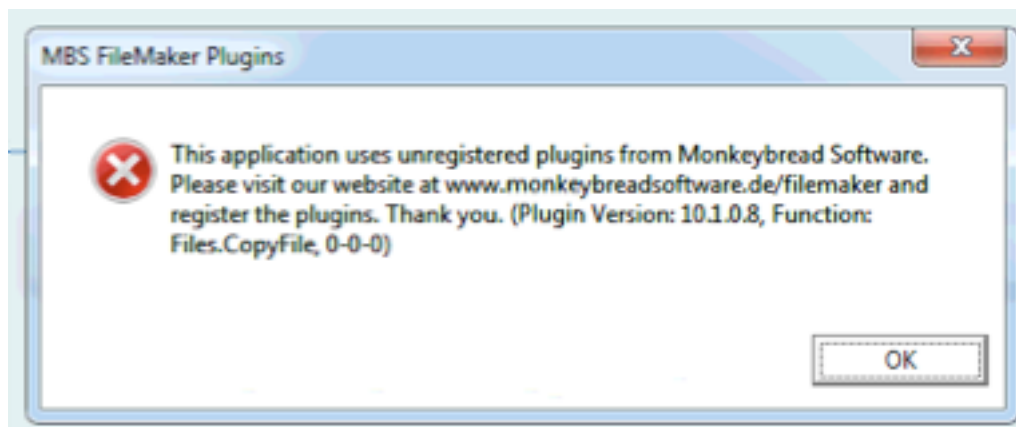
Attività di RIPRISTINO 2 -

10 - Selezionare la cartella di **OFFIS da ripristinare** cliccando sul pulsante 'Seleziona Cartella di OFFIS'

11 - Iniziare il recupero dei dati cliccando sul pulsante 'Ripristino Archivi'

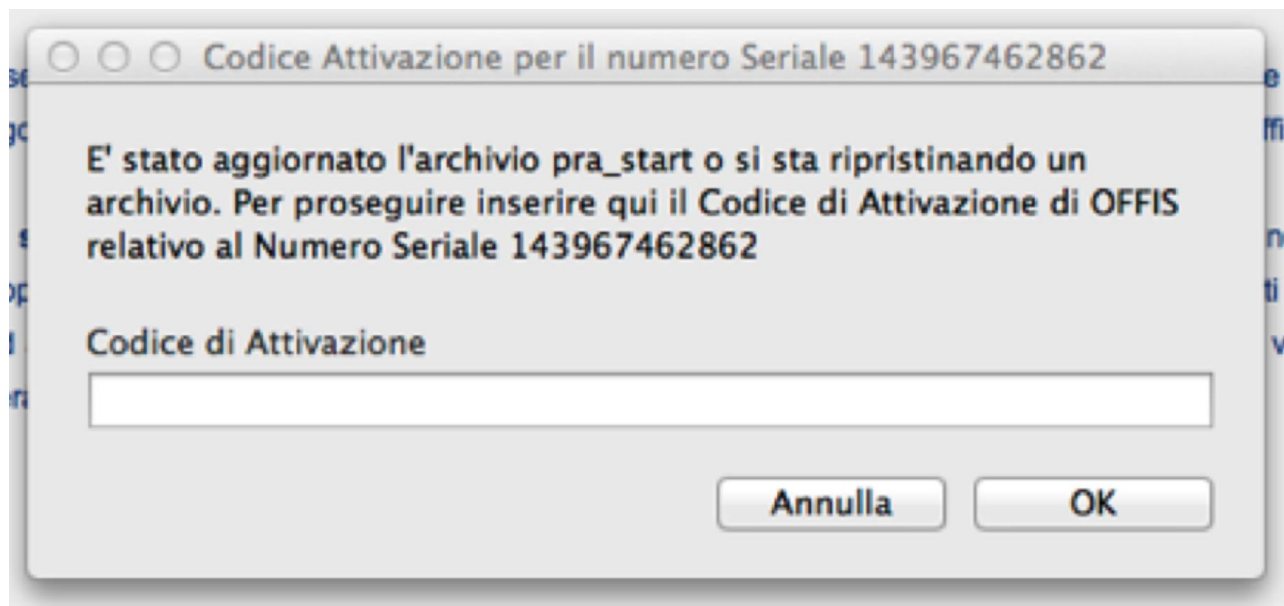
Nota:

Se durante la fase di recupero degli archivi appare il seguente avviso:



Ignorare il messaggio e cliccare sul pulsante 'OK' per proseguire.

12 - Se state recuperando i dati da una versione 'PREMIUM' di offis apparirà la seguente richiesta che dovrete completare con l'inserimento del "**Codice di Attivazione PREMIUM**" (relativo al pacchetto di Offis che state recuperando):



13 - Al termine del ripristino appare il messaggio "**RIPRISTINO TERMINATO**" e verrà visualizzato nel browser l'esito dettagliato delle operazioni effettuate. Ora è possibile utilizzare **OFFIS** con i dati recuperati dalla versione precedente.

14 – Dopo una verifica dei dati, potete cestinare la **vecchia** cartella "**offis_2023-1_old**" per essere sicuri di non utilizzarla involontariamente. (Ovviamente avete una copia di sicurezza come indicato al **punto 2**)

Nota importante

ogni volta che si installa una nuova versione di **OFFIS** o si effettua un **aggiornamento** (come in questo caso) vengono resettate le **password** dei seguenti utenti **predefiniti**:

utente: master

password: master

e **disabilitati** tutti gli utenti e/o collaboratori definiti nella tabella "**utenti/collaboratori**".

Per gli utenti e/o collaboratori già definiti è sufficiente andare nella tabella "**utenti/collaboratori**" e riattivarli nuovamente; in questo modo vengono "**resettate**" anche le password che saranno sostituite con quelle definite in tabella.