

## MIGRAZIONE CLIENT 'OFFIS 5.\*/6.\*/7.\*/8.\*/202\*.\*' → 'OFFIS 2023-1'

### INSTALLAZIONE e MIGRAZIONE

#### FASE\_1: Sicurezza

Prima della fase di installazione e migrazione eseguire i seguenti passi di sicurezza sul PC/Mac dove risiedono gli archivi della versione corrente

- 1 - **chiudere** l'applicazione **OFFIS** (per garantirsi che nessuno stia utilizzando gli archivi)
- 2 - eseguire una **copia di sicurezza dell'intera cartella** di lavoro su un supporto esterno (**importantissimo** avere una copia di emergenza aggiornata)
- 3 - rinominare l'attuale cartella di lavoro in (per esempio) "**offis\_2022-2\_old**"

**importante1:** procurarsi il "**Codice di Attivazione PREMIUM**" del pacchetto che già state utilizzando perchè verrà richiesto nella fase di migrazione

## FASE\_2: Installazione "Offis 2023-1" CLIENT

4 - scaricare la versione di 'OFFIS Client' desiderata e salvarla, ad esempio, sul proprio **desktop**

5 - scompattare il file scaricato (formato zip).

- ambiente win           selezionare il file scaricato, cliccare il tasto destro e selezionare "Estrai tutto..."
- ambiente mac           doppio click sul doc. della versione per mac e verrà creata la cartella di lavoro

Verrà creata la cartella "offis\_pro\_2023-1\_win64" (esempio per OFFIS\_PRO versione per windows 64 bit) .

### Nota1:

All'interno della cartella sono presenti 4 archivi con suffisso **fmpur** e le cartelle di appoggio utilizzate dal programma: **non spostare/cancellare/rinominare nulla del contenuto della cartella**

### Nota2 (ambiente Mac): Problema conosciuto in OSX Sierra

Quando si esegue il programma 'app\_offis' appare il seguente messaggio:

***"Impossibile trovare il file primario "pra\_start"***

Con il rilascio di OSX Sierra, è stato introdotto un nuovo meccanismo per il controllo dei programmi scaricati dalla rete. Per poter lavorare con **OFFIS**, è sufficiente selezionare, dalla finestra del precedente messaggio di errore, il file '**pra\_start**' che si trova all'interno della cartella di Offis (dalla finestra del messaggio di errore è possibile cercare e selezionare il documento '**pra\_start**').

Per risolvere il problema definitivamente eseguire le operazioni elencate nel seguente documento (dopo aver scompattato il file di installazione):

[https://www.offis.it/wp/wp-content/uploads/2020/03/offis\\_problema\\_sierra.pdf](https://www.offis.it/wp/wp-content/uploads/2020/03/offis_problema_sierra.pdf)

### FASE\_3: Migrazione degli archivi di 'OFFIS 2022-2' in "OFFIS 2023-1 versione CLIENT"

Questa fase consente di recuperare tutti i dati della versione precedente

6 - aprire l'applicazione 'app\_offis' della versione 2023-1 che si trova nella nuova cartella appena installata (es. "offis\_pro\_2023-1\_win64")

7 - inserire i valori di login dell'utente **master** (con la nuova versione tutte le password sono **resettate**)

utente: **master**

password: **master**

8 - nella prima schermata cliccare sul pulsante 'Prosegui Light'

9 – cliccare su "Strumenti/Salvataggio Ripristino". Appare la seguente schermata:

Utilizzando le funzioni presenti in questa sezione, è possibile fare una copia di tutti i dati contenuti nel programma, oppure ripristinare i dati da una copia fatta in precedenza. Gli archivi copiati vengono messi all'interno della cartella "archivio\_bck", situata dentro la cartella del programma Offis.

**ATTENZIONE:** I dati importati vengono sovrascritti a quelli eventualmente già contenuti nel programma. L'importazione è quindi da effettuare per ripristinare interamente una precedente copia, per trasferire i dati da una copia ad un'altra. Il trasferimento comprende come detto tutti i dati presenti negli archivi, ed anche il numero seriale ed il relativo codice di attivazione.

---

**COPIA DATI**

?

---

**RIPRISTINO ARCHIVI**

Cartella OFFIS da ripristinare  1 -  ?

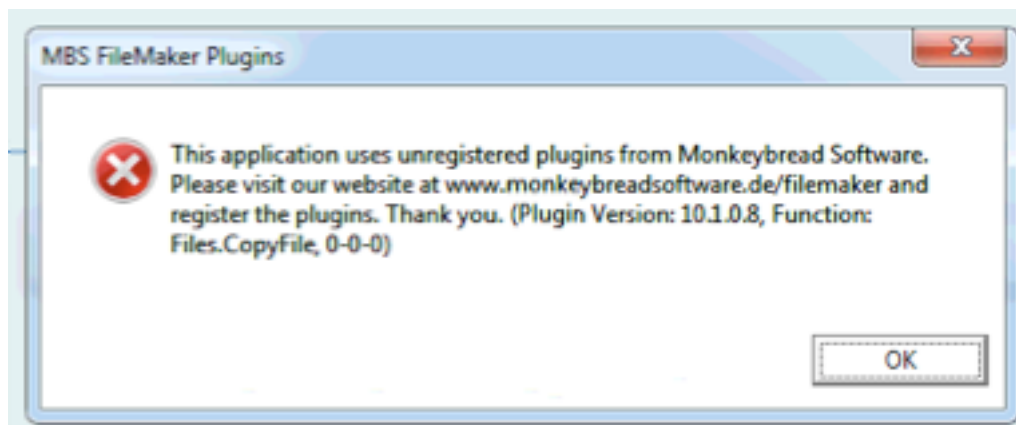
Attività di RIPRISTINO  2 -

10 - Selezionare la cartella di **OFFIS da ripristinare** cliccando sul pulsante 'Seleziona Cartella di OFFIS'

11 - Iniziare il recupero dei dati cliccando sul pulsante 'Ripristino Archivi'

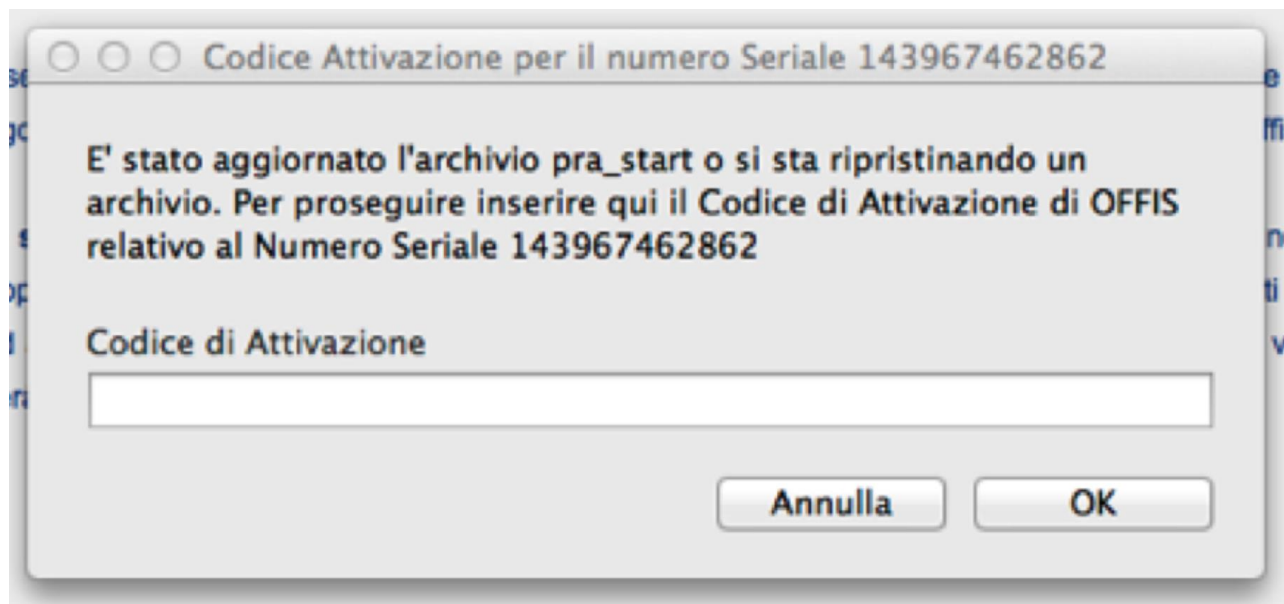
**Nota:**

Se durante la fase di recupero degli archivi appare il seguente avviso:



Ignorare il messaggio e cliccare sul pulsante 'OK' per proseguire.

**12** - Se state recuperando i dati da una versione 'PREMIUM' di offis apparirà la seguente richiesta che dovrete completare con l'inserimento del "**Codice di Attivazione PREMIUM**" (relativo al pacchetto di Offis che state recuperando):



**13** - Al termine del ripristino appare il messaggio "**RIPRISTINO TERMINATO**" e verrà visualizzato nel browser l'esito dettagliato delle operazioni effettuate. Ora è possibile utilizzare **OFFIS** con i dati recuperati dalla versione precedente.

**14** – Dopo una verifica dei dati, potete cestinare la **vecchia** cartella "**offis\_2022-2\_old**" per essere sicuri di non utilizzarla involontariamente. (Ovviamente avete una copia di sicurezza come indicato al **punto 2**)

### **Nota importante**

ogni volta che si installa una nuova versione di **OFFIS** o si effettua un **aggiornamento** (come in questo caso) vengono resettate le **password** dei seguenti utenti **predefiniti**:

utente: master

password: master

e **disabilitati** tutti gli utenti e/o collaboratori definiti nella tabella "**utenti/collaboratori**".

Per gli utenti e/o collaboratori già definiti è sufficiente andare nella tabella "**utenti/collaboratori**" e riattivarli nuovamente; in questo modo vengono "**resettate**" anche le password che saranno sostituite con quelle definite in tabella.